

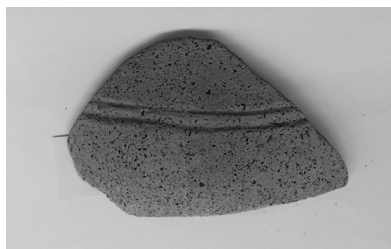
## 『東日本穀物栽培開始期の諸問題』正誤表・追加

本文中に誤り、遺漏がございました。下記のとおり訂正、追加しお詫び申し上げます。

### 正誤表

訂正箇所	誤	正
目次 第Ⅱ部調査編 2 分析の結果	佐々木由香・那須浩郎・守屋 亮・山下優介	太田 圭・佐々木由香・設楽博己・那須浩郎・百原 新・山下優介
82 頁図1 スケール	100m	100km
422 頁表6 遺跡番号 27	注連引原遺跡	注連引原Ⅱ遺跡
422 頁表6 資料番号 82～89	遠藤	高瀬

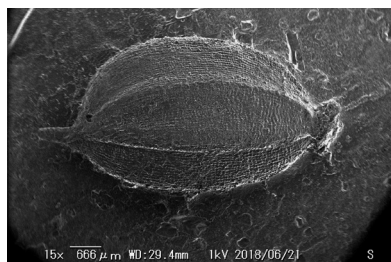
### 107 頁 図3 画像が不鮮明



1. 畑内遺跡出土土器 (表2-2)



2. 検出した圧痕 (表2-2)



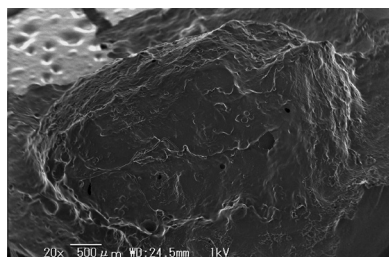
3. イネ初圧痕レプリカ (表2-2)



4. 馬場野Ⅱ遺跡遺跡出土土器 (表2-8)



5. 検出した圧痕 (表2-8)



6. イネ穎果圧痕レプリカ (表2-8)

図3 イネ圧痕検出土器とレプリカの電子顕微鏡像

表 6 の追加資料

資料番号	固有資料番号 (元データ)	遺跡 番号	遺跡名	所在地	土器の時期	土器型式	器種	穀物の 種類と数	部位	同定者	文献番号	
1231	106-10A	153	中野谷原	群馬県安中市	弥生中期前半		深鉢	イネ 1	粃	高瀬	86	
1232	106-17A		遺跡	中野谷字原	弥生中期前半		壺	アワ 1	有ふ果	高瀬	86	
1233	109-20A				弥生中期前半		深鉢	キビ 1	有ふ果	高瀬	86	
1234	111-17A				弥生中期前半			キビ? 1	種子	高瀬	86	
1235	113-1B				弥生中期前半		深鉢	キビ 1	有ふ果	高瀬	86	
1236	114-1A				弥生中期前半		深鉢	キビ 1	有ふ果	高瀬	86	
1237	114-3C-E・G・J~L・N~P				弥生中期前半			キビ 10(うち? 5)	有ふ果、種子	高瀬	86	
1238	114-7A				弥生中期前半		壺	キビ 1	有ふ果	高瀬	86	
1239	118-1E・F				弥生中期前半		壺	イネ 1・キビ? 1	粃、有ふ果	高瀬	86	
1240	118-2B・C・F				弥生中期前半		壺	アワ? 3	有ふ果、種子	高瀬	86	
1241	118-12B				弥生中期前半			キビ 1	有ふ果	高瀬	86	
1242	118-23A・B				弥生中期前半		壺	キビ 2(うち? 1)	有ふ果	高瀬	86	
1243	118-34A				弥生中期前半		深鉢	アワ 1	有ふ果	高瀬	86	
1244	120-1A				弥生中期前半			キビ 1	有ふ果付種子	高瀬	86	
1245	120-7A・B				弥生中期前半		鉢	キビ 2	有ふ果	高瀬	86	
1246	121-2or30・R				弥生中期前半		壺	アワ 2	有ふ果	高瀬	86	
1247	121-3A・C				弥生中期前半		壺	アワ 2	有ふ果	高瀬	86	
1248	122-1A				弥生中期前半		壺	アワ 1	種子	高瀬	86	
1249	123-2A~C				弥生中期前半		壺	キビ 1・アワ 2	有ふ果	高瀬	86	
1250	123-4A				弥生中期前半		深鉢	キビ 1	有ふ果	高瀬	86	
1251	123-17A				弥生中期前半		壺	イネ 1	粃	高瀬	86	
1252	123-28A				弥生中期前半		壺	キビ 1	種子	高瀬	86	
1253	64-21	154	上敷免遺跡	埼玉県深谷市大字	縄文晩期終末~弥生前期		深鉢	キビ? 1	有ふ果	高瀬	86	
1254	65-11		上敷免字入枝		縄文晩期終末~弥生前期		深鉢	アワ 1	有ふ果	高瀬	86	
1255	80-25 右	155	如来堂 A 遺跡	埼玉県児玉郡美里村	弥生前期		壺	アワ 1	有ふ果	高瀬	86	
1256	132-3B	156	中里遺跡	神奈川県秦野市上大槻字声沢	縄文晩期終末~弥生前期		深鉢	キビ 1	有ふ果	高瀬	86	
1257	216-1C	157	矢頭遺跡	神奈川県足柄上郡大井町大字柳字下矢頭	縄文晩期終末~弥生前期	矢頭段階	壺	キビ 1	有ふ果	高瀬	86	
1258	43-27A	158	下大槻峯遺跡	神奈川県秦野市下大槻	縄文晩期終末		氷 I 式	浅鉢	アワ 1	有ふ果	高瀬	86
1259	10-2A~C	159	北原遺跡	神奈川県愛甲郡清川村宮ヶ瀬字北原	弥生前期	氷 II 式	深鉢	キビ 3	有ふ果、種子	高瀬	86	
1260	16-38A-2				弥生前期			キビ 1	有ふ果付種子	高瀬	86	
1261	17-48A				弥生前期		氷 II 式	深鉢	アワ 1	有ふ果	高瀬	86
1262	18-76A				弥生前期		氷 II 式	深鉢	アワ 1	有ふ果	高瀬	86
1263	54-1F				弥生前期		氷 II 式	深鉢	イネ 1	粃	高瀬	86

## 文献リスト

- 86 設楽博己・高瀬克範 2014 「西関東地方における穀物栽培の開始」『国立歴史民俗博物館研究報告』185、pp.511 ~ 530 頁